

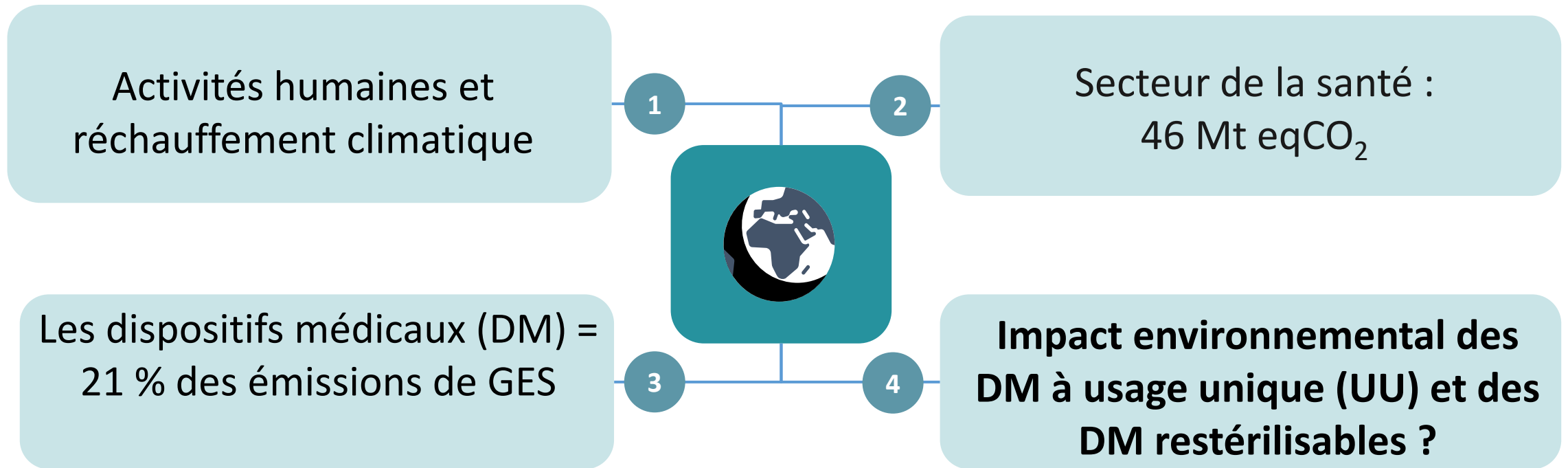


- ▶ Intérêts environnemental, économique et organisationnel des dispositifs médicaux à usage unique et restérilisable à l'hôpital

Hôpital Paris Saint-Joseph

Samantha HUYNH, interne en pharmacie

Introduction



Introduction



Plateau suture à UU

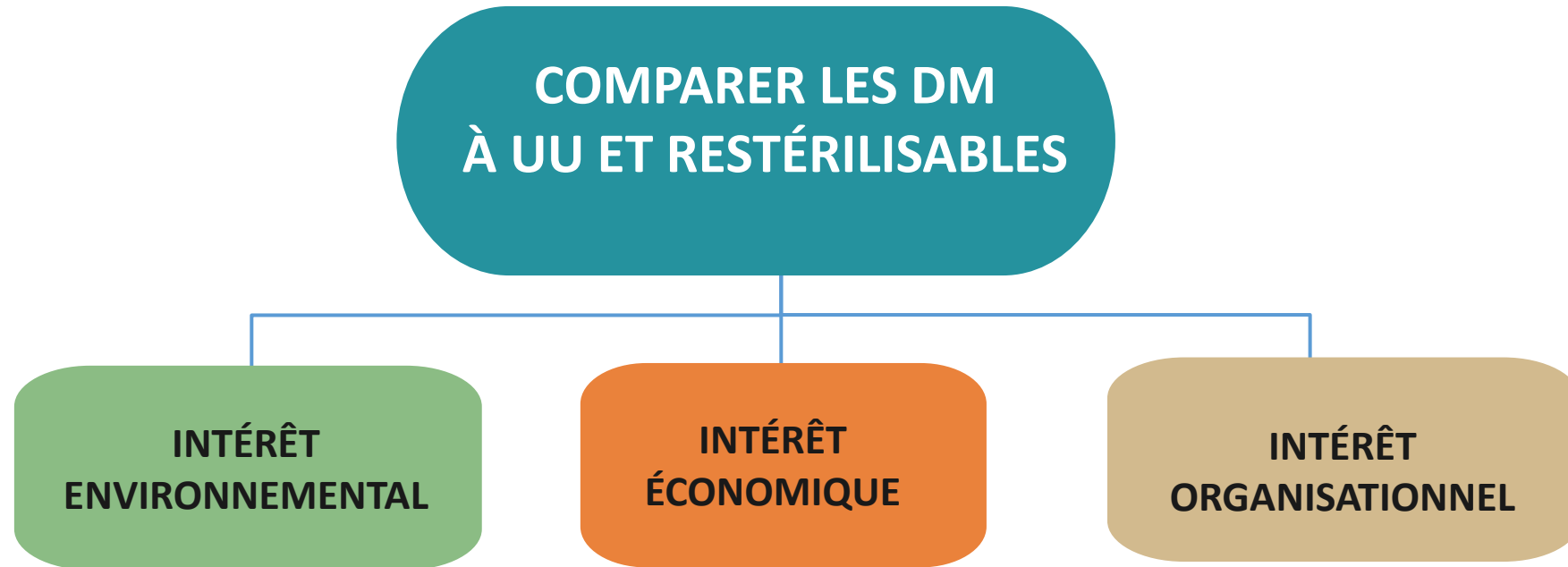
Plateau suture
restérilisable



Plateau badigeon
à UU

Plateau badigeon
restérilisable

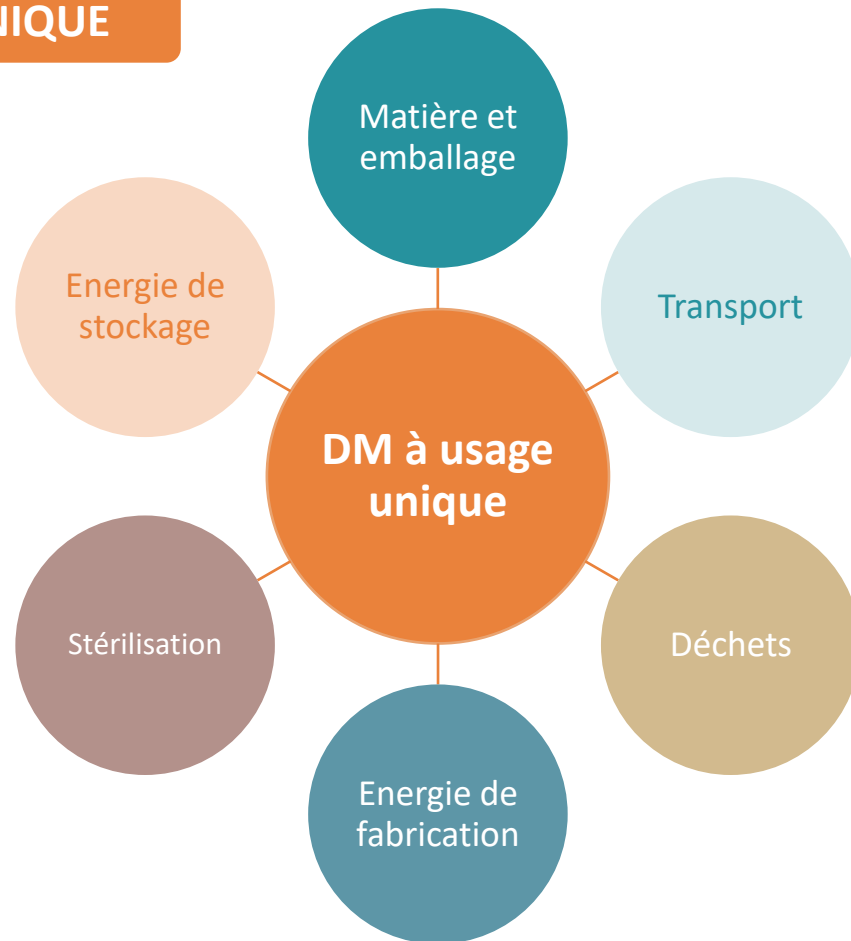
Objectifs



Méthodologie

INTÉRÊT
ENVIRONNEMENTAL

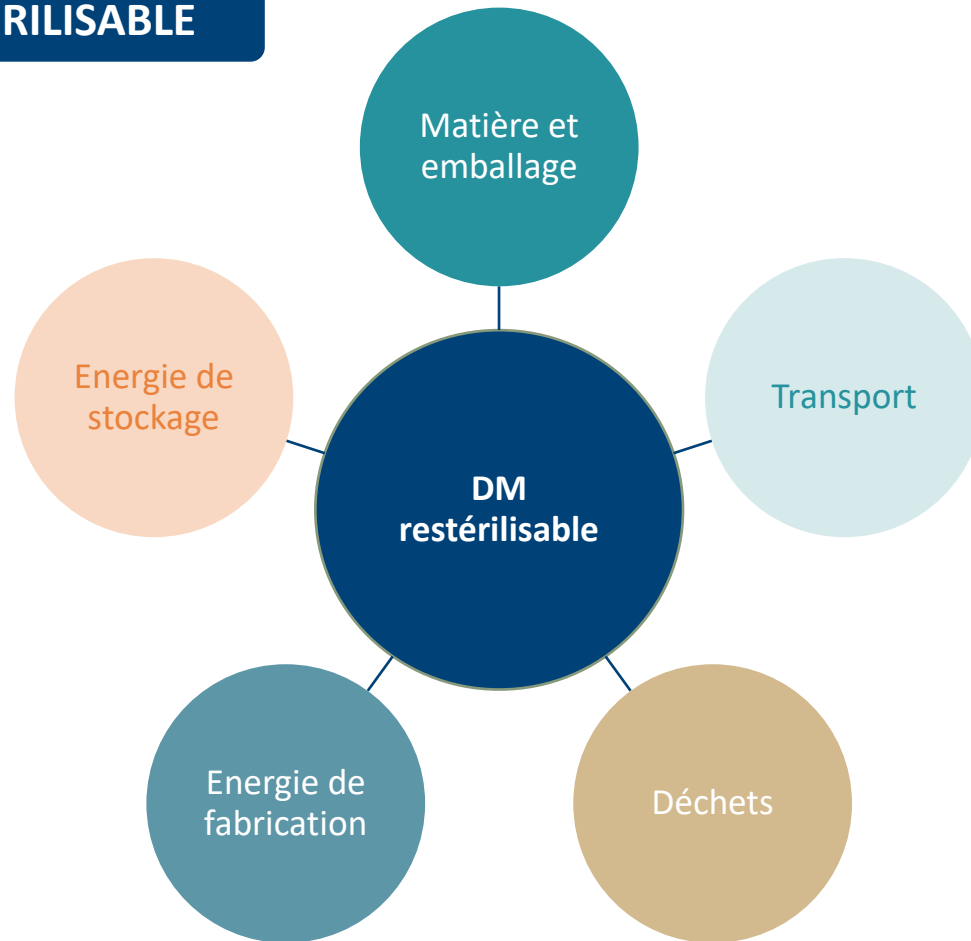
USAGE UNIQUE



Méthodologie

INTÉRÊT
ENVIRONNEMENTAL

RESTERILISABLE



+

Consommation
d'électricité

Consommable

Consommation
d'eau

Consommation de
détergents

CALCUL DE L'EMPREINTE CARBONE : Achat du DM

Informations fournies par le fabricant :

- Pays de fabrication de stérilisation et d'assemblage
- Moyen de transport
- Matière des composants

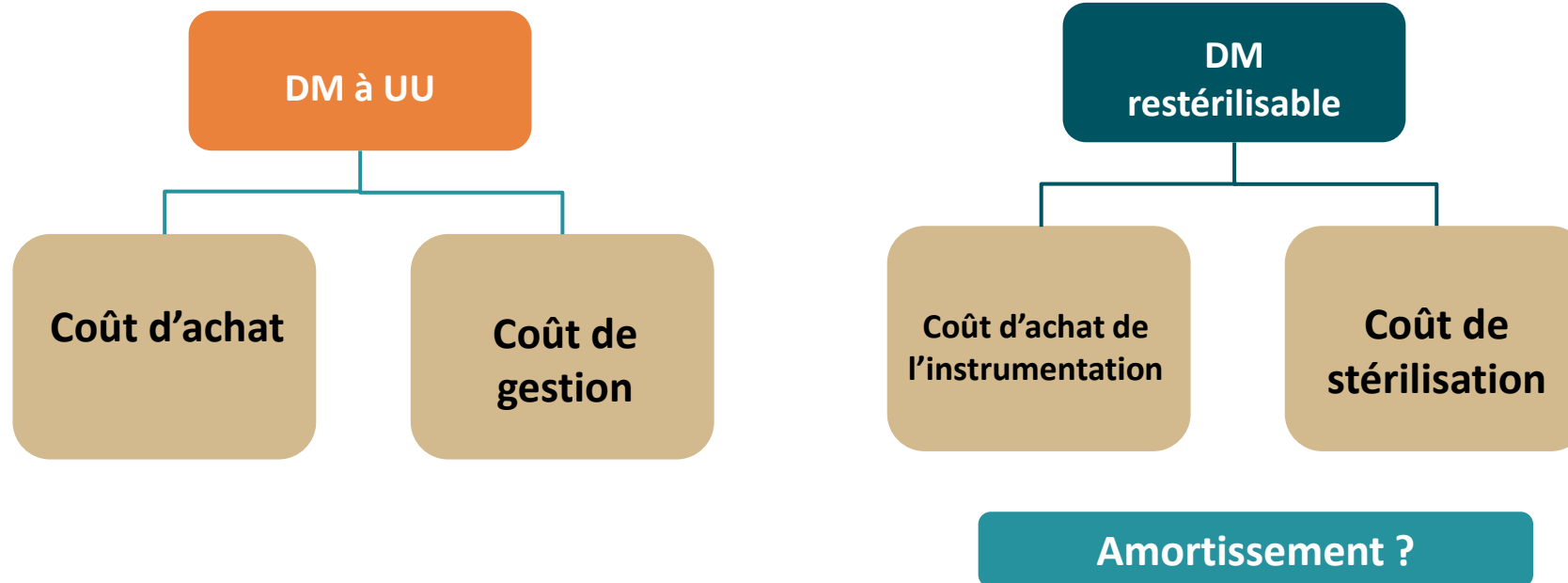
Poids de chaque composant

Facteur d'émissions

Sources :
Base Carbone
(ADEME)
Retour d'expérience

Equivalent
carbone par
DM (eqCO₂)

COMPARAISON DES COÛTS



ÉVALUATION DE L'IMPACT SUR LE FONCTIONNEMENT DES SERVICES

Plateau suture

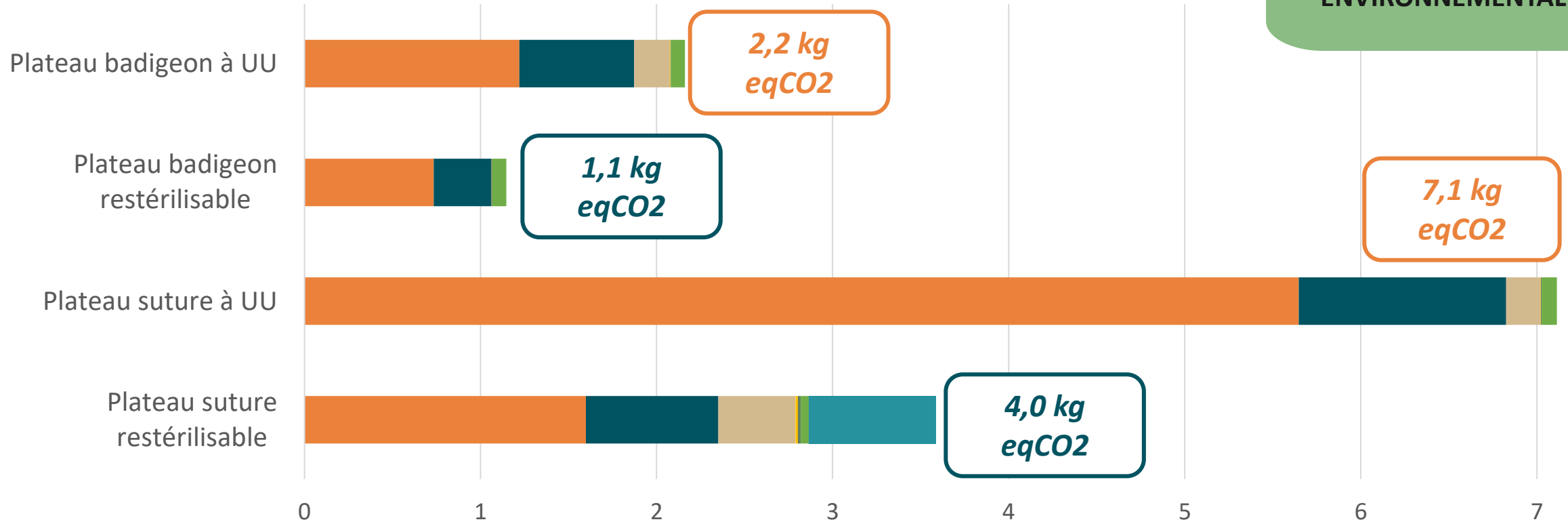
Questionnaire écrit
de satisfaction
distribué en
dermatologie

Plateau
badigeon

Audit de pratique
observationnel

Résultats

INTÉRÊT ENVIRONNEMENTAL



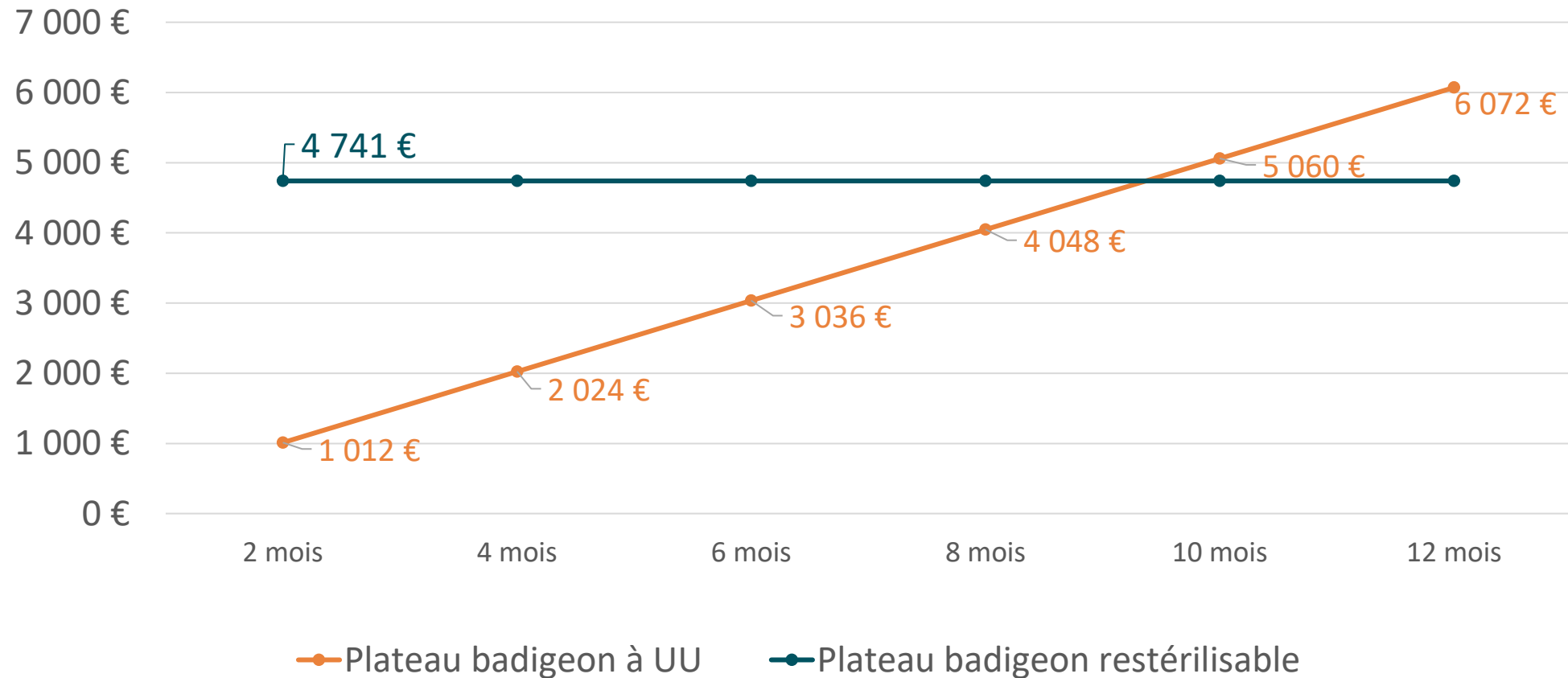
Emissions par poste et par dispositif médical (en eqCO2)

- Energie de fabrication
- Matière et emballage
- Stérilisation (oxyde d'éthylène)
- Energie de stockage
- Transport
- Déchets
- Stérilisation (vapeur d'eau)

→ Soit une réduction totale de **5,2 t eqCO2** par an

Résultats

INTÉRÊT
ECONOMIQUE



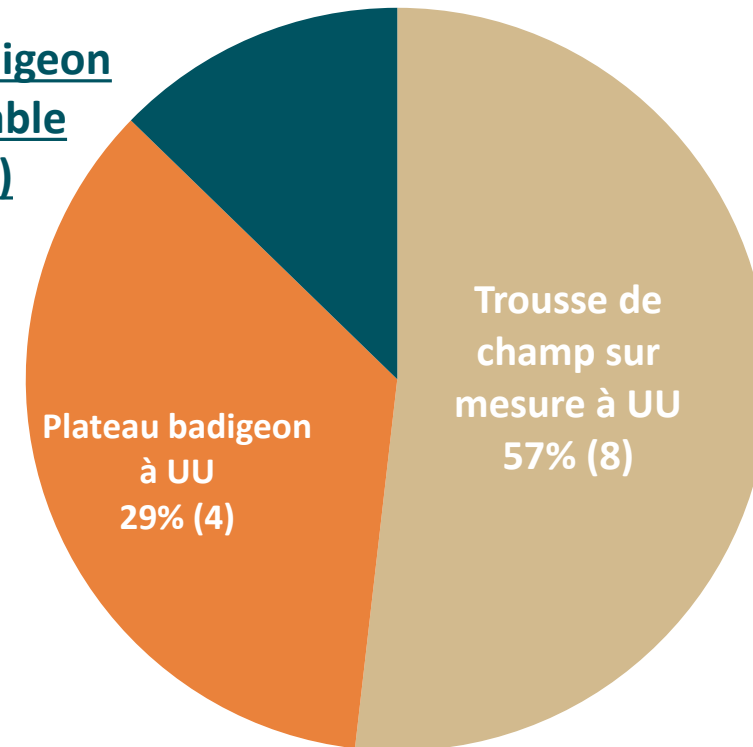
Comparaison des coûts totaux des plateaux badigeon à usage unique et restérilisable sur 1 an

Plateau badigeon

Présence du plateau
badigeon restérilisable :
14/30 interventions
auditées

Matériel utilisé pour la phase d'antisepsie lorsque le
plateau restérilisable est présent (N = 14)

Plateau badigeon
restérilisable
14% (2)



Résultats

INTÉRÊT
ORGANISATIONNEL

NOM :
Fonction :
Date :



Dans le cadre de ma thèse sur le développement durable en stérilisation et à l'hôpital, il a été décidé de réduire la consommation de Dispositifs Médicaux (DM) à usage unique afin de limiter les déchets.

Ainsi, il a été décidé de remplacer le plateau de biopsie à usage unique par du matériel restérilisable en dermatologie.

Je vous remercie de bien vouloir répondre à ce questionnaire en lien avec ce projet ; les résultats seront traités anonymement. Un retour sera fait à l'issue de ce travail.

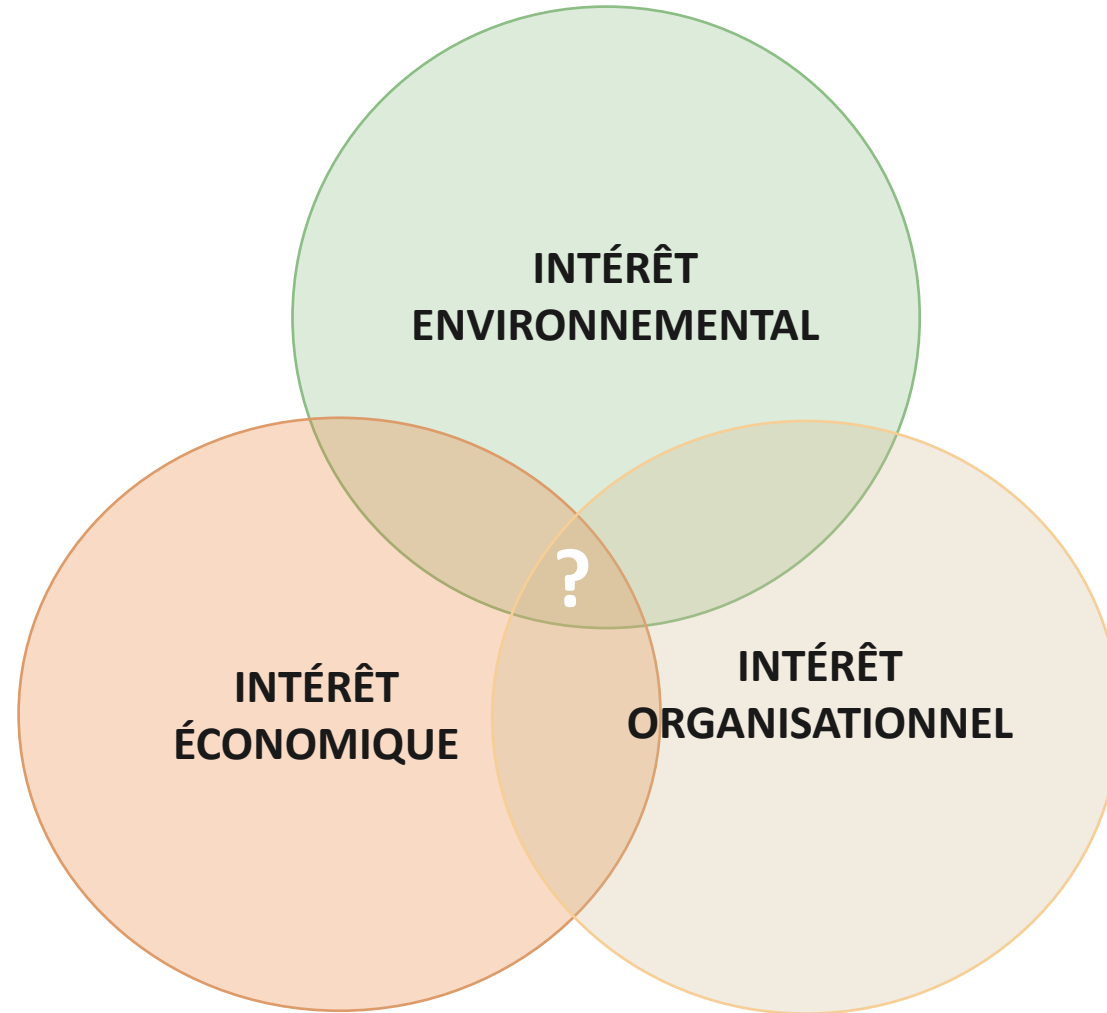
- **Trouvez-vous que les DM restérilisables sont de meilleure qualité que ceux à usage unique ?**
 - Oui
 - Non
 - Pas de différence
 - Autre : _____
- **Trouvez-vous que le stock de DM restérilisable est suffisant ?**
 - Oui
 - Non
 - Autre : _____
- **Trouvez-vous que le circuit des DM restérilisables est contraignant ?**
 - Oui
 - Non
 - Autre : _____
- **Cela vous arrive-t-il de jeter par erreur les DM restérilisables ?**
 - Oui (1/semaine ou plus)
 - Oui (1/mois)
 - Oui (1/an)
 - Non
- **Seriez-vous intéressé(e) pour réduire l'utilisation des DM à UU dans votre pratique quotidienne (notamment au bloc opératoire, en service d'hospitalisation, en cabinet en ville...)?**
 - Oui
 - Non'
 - Non concerné
 - Autre : _____
- **Etes-vous favorable à la réduction (voire la fin) de l'usage unique ?**
 - Oui
 - Non
 - Autre : _____

Plateau
suture

7 réponses

- Favorable à la réduction de l'UU : 71 %
- DM restérilisable de meilleure qualité : 83 %
- DM restérilisable plus contraignants : 71 %

Discussion



Conclusion

PRINCIPAUX LEVIERS

Engagement du
personnel de l'hôpital

Communication entre les
différents intervenants

Adhésion de l'ensemble
des professionnels de
santé

Actions menées
localement



Merci de votre attention

Hôpital Paris Saint-Joseph

Samantha HUYNH, interne en pharmacie